

SESOTHO PUO YA PELE YA TLATSETSO: PAMPIRI YA II
SESOTHO FIRST ADDITIONAL LANGUAGE: PAPER II

Nako: dihora tse 2½

Matshwao: 100

DITAELO LE TLHAHISOLESEDING HO MOHLAHLUBUWA

1. Pampiri ena e na le maqephe a 6. Etsa bonnete ba hore a felletse.
 2. E arotswe dikarolo tse **PEDI**, e leng:

KAROLO YA A	Padi/Nobele
KAROLO YA B	Ditema tsa kgokahano
 3. Latela ditaelo tse qalong ya KAROLO E NNGWE le E NNGWE ka hloko.
 4. Karolo ya A e na le dipotso tse NNE. Di arabe kaofela ha tsona.
 5. Karolo ya B e na le dipotso tse PEDI, Potso ya 5 le 6. O tlameha ho kgetha, potso e le nngwe potsong ka nngwe 5.1 **kapa** 5.2 mme o boele o kgethe e le nngwe 6.1 **kapa** 6.2.
 6. Qala karolo e NNGWE le e NNGWE leqepheng le LETJHA.
 7. Ngola ka mongolo o makgethe o balehang.
-

KAROLO A PADI/NOBELE**POTSO YA 1 MME – N. P. MAAKE**

Boha setshwantsho se latelang o ntano araba dipotso tse thehilweng hodima sona le bukeng yohle.



[Se nkilwe ho <www.google.com>]

- 1.1 Ke mang enwa ya kokotang? Hona o behwa ke eng moo? Fana ka lebaka la mantlha la motho eo ho ya moo. (2)
- 1.2 Potso e ka hodimo ya 1.1 e re tsebisa hore ho na le lebaka le leng hape. Na lebakeng lena la bobedi motho enwa o tllile a se a ntse a na le lona ho tloha kgale? Tshehetsa karabo ya hao ka bopaki bo tswang paleng. (2)
- 1.3 Ho ya ka karabo ya hao e ka hodimo hoja e ne e le wena motho enwa o ka be o ile wa etsa jwang? (1)
- 1.4 Taba ya hore ho kokote motho monyako ho be ho thwe a kene ntle le tshabo ya letho, na e ntse e etsahala nakong tsa jwale metsetoropong? Tshehetsa karabo ya hao. (2)
- 1.5 Ho ya ka lebaka la bobedi la motho enwa le potsong ya 1.2, hana Mmateboho o ile a nka qeto efe? Hona sephetho e bile sefe? Ka bolelele ba mantswe a 60–80 qoqa ka qeto le sephetho sa Mmateboho. (8)

[15]

POTSO YA 2

Kamano e teng dipakeng tsa baphetwa le tikoloho/sebaka seo ba phelang ho sona. Dumellana kapa o hanane le ntlhakemo ena o itshetlehile ka baphetwa ba latelang:

- Mofokeng
- Mmateboho
- Mme

Moqoqo wa hao e be wa bolelele ba mantswe a ka bang 120–150.

Matshwao:

Dikahare le sebopeloho (10)

Puo le setaele (5)

[15]**POTSO YA 3**

Dikeledi o fumana mokotlana wa tjelete o lahlehileng komponeng moo a neng a rekisa teng, e se e le kgwedi tse pedi monga ona a sa hlahe. Ka tsatsi le leng ha a ntse a bapala a bona ntate eo a ileng a mo tshwantsha le ya ileng a tla reka ho yena mohlang a neng a fumana mokotlana oo. Dikeledi a ya ho yena ho ya buisana le yena.

Qetella **puisano** pakeng tsa **Ntate Mofokeng** le **Dikeledi** ka taba ena. Bolelele ba mantswe e be a 80–100.

**Matshwao:**

Dikahare le sebopeloho (5)

Puo le setaele (5)

[10]

POTSO YA 4

Dumellana kapa o hanane le mantswe ana: "lerato le sefofu/ha le bone", o ipapisitse le tse etsahetseng ka Dikeledi mohla ho neng ho tlile batho ha Rakgadi ba tlo kopa mohope wa metsi mme yena a nahana hore ke batho ba habo Tsekiso. Bolelele ba karabo ya hao e be ba mantswe a ka bang 180–200.

Matshwao:

Dikahare le sebopeho (10)

Puo le setaele (10)

[20]**60 matshwao**

KAROLO YA B DITEMA TSA KGOKAHANO**POTSO YA 5 DITEMA TSA KGOKAHANO TSE TELELE**

Potso ena e na le dipotso tse pedi e leng 5.1 le 5.2. Mohlahlobuwa o tlameha ho ikgethela ho araba potso e le NNGWE feela.

Kgetha mme o ngole e le NNGWE FEELA ho tse pedi tse latelang:



[Se nkilwe ho *Mohaladitwe wa puo*, Grade 9 ka N.B. Sekere, et.al]

- 5.1 Koranta ke e nngwe ya mekgwaphatlalatsa e hlahisang ditaba tsa moraoroa tjena tse amang setjhaba. Ngola atikele e yang koranteng eo ho yona o hlahisang maikutlo a hao ka lemo sa ho qetela sekolong. Bolelele ba mantswe e be a 200–250.

KAPA

- 5.2 Diphethong tsa makgaolakgang sekolong sa heno baithuti ba sebeditse hantle Sesothong. O ile wa thongwa ho buisana le baithuti mabapi le sena. Ngola puisano pakeng tsa hao le bathuti bao. Bolelele ba mantswe e be a 200–250.

Matshwao:

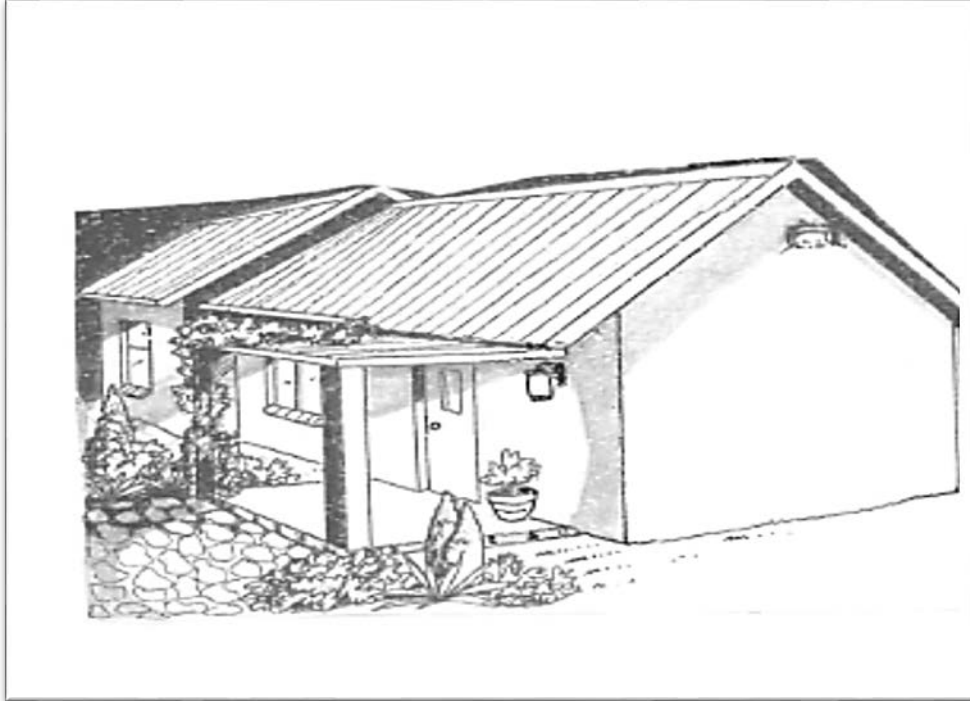
- Sebopeho le dikahare (15)
Puo le setaele (15)

[30]

POTSO YA 6 DITEMA TSA KGOKAHANO TSE KGUTSHWANE

Potso ena e na le dipotso tse pedi e leng 6.1 le 6.2. Mohlahlobuwa a ikgethele ho araba potso e le NNGWE feela.

Kgetha mme o ngole e le NNGWE FEELA ho tse pedi tse latelang:



- 6.1 Bonokwane bo jele setsi metsetoropong eo re phelang ho yona. O ya matsatsing a phomolo Thekong matsatsi a mahlano mme o kopa motswalle wa hao ho tla sala lapeng la hao a lebetse ntlo ya hao matsatsing ao o tla beng o le siyo. Mo ngolle ditaello tsa hore a sale a hlokometse ntlo ya hao jwang hore ho bonahale eka ho ntse ho na le batho. Bolelele ba mantswe e be a 60–80.

KAPA

- 6.2 O nkile leeto la ho etela Thekong matsatsi a mahlano. Ngola bukatsatsi/dayari ya matsatsi ao a mahlano a bontshang dintho tse etsahetseng ha o ntse o le moo. Bolelele ba mantswe e be a 60–80.

Matshwao:

- Sebopeho le dikahare (5)
Puo, setaele le tekolo botjha (5)

[10]

40 matshwao

Matshwao kaofela: 100